

社会から、地球から 求められる企業であるために

コーセーの企業メッセージは、「美しい知恵 人へ、地球へ。」です。このメッセージは今から23年前に、私たちの化粧品をご愛用して下さるお客さまだけでなく、全世界に向けて発信しました。化粧品を中心とした美の創造企業として、人々をもっと美しくしたい、幸せにしたい、という強い信念とともに、私たちがそこで暮らし、さまざまな恩恵を受けている地球環境とのつながりを大切にしなければならないと考え、この言葉を選びました。

化粧品の面では、使ってくださる方に喜んでいただけるように、効果効果や高い品質の追求はもちろん、安心してお使いいただくための安全性追求に力を注いでいます。さらには、化粧品の新しい可能性を広げるために、さまざまな大学の研究室や研究機関と連携して、高レベルの研究開発を続けています。昨年からはスタートさせた慶應義塾大学での寄附講座もそのひとつで、アレルギー性疾患の原因や予防法を解明し、患者のQOL(生活の質)向上に役立てることをテ-



代表取締役社長

小林 一俊

CSR基本方針

美しい知恵 人へ、地球へ。
正しきことに従う心

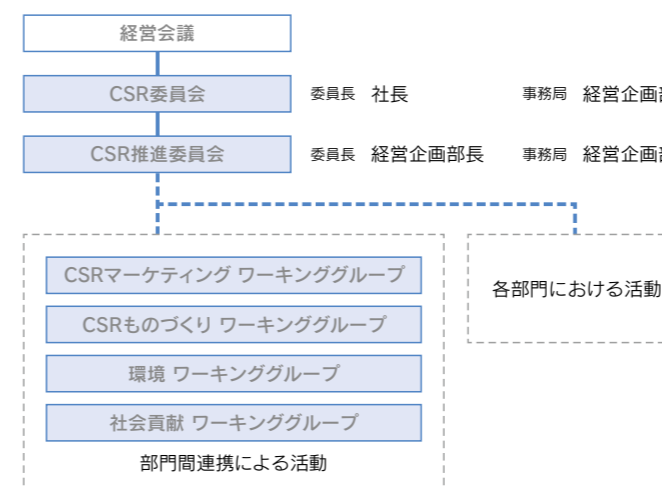
マとしています。今後もこのような取り組みは積極的に進めていきたいと考えています。

一方、地球の自然環境の保全や生活環境向上への取り組みも、様々な形で展開していますが、今一番力を注いでいるのは、日本国内から世界へ活動の輪を広げることです。

私たちは、2009年から沖縄の海のサンゴを守ろうという「SAVE the BLUE」プロジェクトを展開していますが、昨年は中国、台湾、シンガポール、マレーシアでも現地スタッフを中心に自然保護活動が行われ、大きな成果を挙げています。また、内モンゴル砂漠の緑化に力を入れている中国のように独自の活動を展開しているところもあります。

コーセーはこれからも英知と感性をつくして企業活動を展開してまいります。その中心にあるのは世界中の人々を美しく、幸せにしたいということです。私たちと関係するステークホルダーの皆様との良好なつながりを大切にしながら、世界の人々と社会に対して、そしてかけがえのない地球の自然環境に対して、正しいと思う活動を積極的に展開してまいりますので、皆様のご支援ご協力をお願い申し上げます。

コーセーCSR推進体制図



トップメッセージ P.02

Close up 1 P.04
美しい知恵 人へ、地球へ。
「SAVE the BLUE プロジェクト」で
アジアの海を守る

Close up 2 P.06
東日本大震災復興支援
「fukushima さくらプロジェクト」で
福島・東北を応援

環境への取り組み P.08

社会とともに P.11

Webサイトもご覧ください
CSRの詳細な情報を公開しています。
www.kose.co.jp/jp/ja/company/csr/

株式会社 コーセー
(KOSE Corporation)
創業 1946年3月2日
代表者 代表取締役社長 小林 一俊
従業員(連結) 5,486名
(2014年3月期末 嘱託・パートを除く)
資本金 4,848百万円
市場 東証一部
決算期 3月末
本社 〒103-8251
東京都中央区日本橋三丁目6-2